

1408

DISTRIBUIDORES

ONS

**OLEO
HIDRÁULICA
DEL SUR**

Roquet
making moves

1408

Paralelo
 Seccional
 Caudal nominal: 300 l/min.
 Presión máxima de trabajo: 350 bar

Parallel
Sectional
Nominal flow 300 l/min.
Working max. pressure: 350 bar

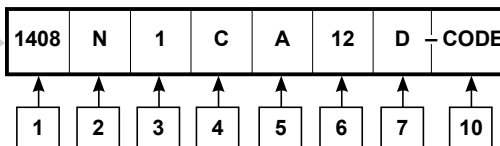


Datos técnicos

Technical data

TIPO DISTRIBUIDOR CONTROL VALVES TYPE		1408
Tomas A y B <i>Ports A y B</i>		1" G
Tomas P-P1 <i>Ports P-P1</i>		1" G
Tomas R-R1 <i>Ports R-R1</i>		1 1/4" G
Tomas RP <i>Ports RP</i>		1" G
Número máximo de elementos (*) <i>Maximum spool quantity (*)</i>		6
Diámetro corredera (mm) <i>Spool diameter (mm)</i>		28
Carrera de la corredera (mm) <i>Spool stroke (mm)</i>		11
Alimentación tipo <i>Type</i>		Paralelo <i>Parallel</i>
Caudal nominal (l/min.) <i>Nominal flow (l/min.)</i>		300
Presión máxima de trabajo (bar) <i>Working max. pressure (bar)</i>		350 bar
Presión máx. retorno (bar) <i>Return max. pressure (bar)</i>	Corredera estática <i>Static spool</i>	80 bar
	Durante acc. corredera <i>During spool positioning</i>	20 bar
Fuerza acc. directamente en corredera (kg.) <i>Spool force (kg.)</i>		35
Fluido recomendado <i>Fluid to be used</i>		ISO 6743 Tipo HM, HV, HG
Gama de temperaturas (NBR) <i>Temperature range (NBR)</i>		-20°C ... +80°C
Viscosidades <i>Viscosity range</i>		4 — 500 cSt
Grado de limpieza del aceite <i>Recommended fluid cleanliness</i>		16/13 s./ISO 4406 o NAS 10
Gama de viscosidades <i>Viscosity range</i>		ISO 3448 CAT. VG22-VG68

NOMENCLATURA DE REFERENCIAS



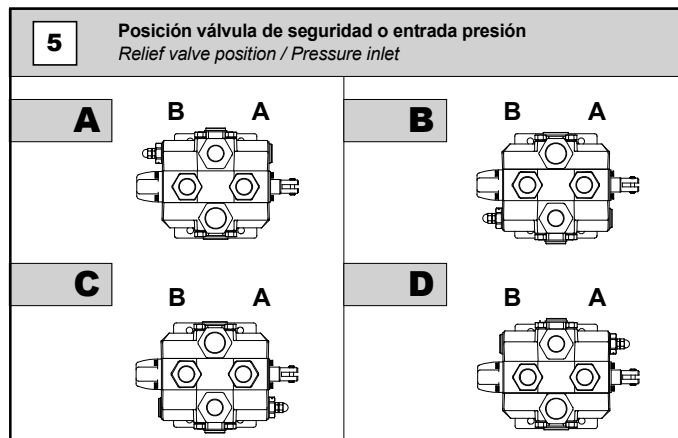
CODING SYSTEMS

1	Tipo distribuidor <i>Control valve type</i>
1408	1" G

2	Formas de retorno o sistemas de trabajo <i>Return form</i>
N	Paso libre. <i>Free flow.</i>
Z	Retorno con presión. <i>H.P.C.O.</i>
C	Centro cerrado. <i>Closed centre.</i>

3	Accionamiento corredera <i>Spool positions devices</i>
2	Tres posiciones, con anclajes. <i>Three positions with detents.</i>
3	Dos posiciones extremas por muelle, movimiento empujando corredera. <i>Two end positions by spring, action pushing spool.</i>
8	Los sistemas de accionamiento no son iguales (se necesita código). NOTA: Esta denominación se emplea cuando se montan diferentes accionamientos. <i>Several operating forms (a code is required).</i> NOTE: This type is used when there are different spool position device.
9	Dos posiciones extremas, con anclajes. <i>Two end positions with detents.</i>
11	Tres posiciones, recuperación a posición neutral por muelle. <i>Three positions, return to neutral position by spring.</i>
17	Tres posiciones, pilotaje hidráulico. <i>Three positions, hydraulic pilot.</i>
18	Cuatro posiciones con anclajes. La cuarta posición empujando corredera. <i>Fourth positions with detents. Pushing spool to fourth position.</i>
19	Cuatro posiciones. La cuarta posición con anclaje, empujando corredera. <i>Fourth positions. Fourth position with detent, action pushing spool.</i>
20	Cuatro posiciones. La cuarta posición con anclaje tirando corredera. <i>Fourth positions. Fourth position with detent, action pulling spool.</i>
35	Rotativo tres posiciones, con anclaje en posición neutral. <i>Rotative three positions, with detent in neutral position.</i>
48	Dos posiciones central y extrema por muelle, empujando corredera. <i>Two positions, end and neutral position by spring, action pushing spool.</i>

4	Tipo palanca mando <i>Hand lever type</i>
C	Palanca sin protector y con varilla. <i>Lever box without rubber and with lever.</i>
H	Palanca sin protector ni varilla. <i>Lever box without rubber and lever.</i>
R	Palanca rotativa. <i>Rotative hand lever.</i>
S	Tapa sin palanca y corredera vista. <i>Open spool end (no lever box).</i>
Y	Para accionamiento 17 (pilotaje hidráulico). <i>For accionament 17 (Hydraulic pilot).</i>
X	Palancas no iguales (necesita código). <i>Special options (code is required).</i>

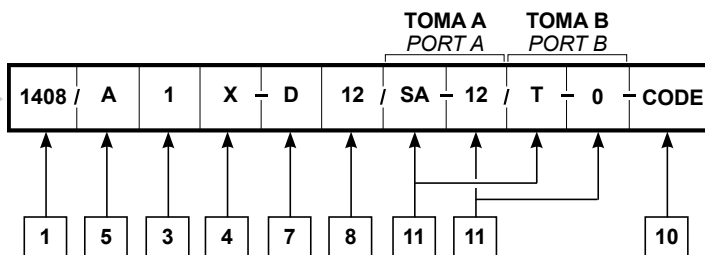


6	Válvula seguridad principal <i>Main relief valve</i>		
	Tipo regulación / Adjustment		
Taraje <i>Setting (bar)</i>	Fija <i>Fixed</i>	Regulable por tornillo <i>Screw adjustment</i>	Regulable precintada <i>Lock wired</i>
5-80 (80)	1	11	41
85-175 (160)	2	12	42
180-250 (200)	3	13	43
255-350 (315)	4	14	44
Para distribuidores sin válvula de seguridad se omitirá el número de taraje. <i>For control valves without relief valves, the pressure range is omitted.</i>			

7	Sistemas de distribución <i>Spool types</i>
El número de letras indica la cantidad de las correderas. Ver símbolos en páginas correspondientes. NOTA: El orden de las correderas se empieza a contar a partir de la válvula de seguridad. <i>The number of letters indicates the quantity of spools. See symbols in relevant pages.</i> NOTE: The spool order will be listed from the pressure to the exhaust port.	

10	Datos adicionales (código) <i>Additional data (code)</i>
-----------	--

NOMENCLATURA DE REFERENCIAS



CODING SYSTEMS

SECCIONES DE FUNCIONAMIENTO

OPERATING SECTIONS

1	Tipo distribuidor Control valve type
1408	1" G

3	Accionamiento corredera Spool positions devices
2	Tres posiciones, con anclajes. Three positions with detents.
3	Dos posiciones extremas por muelle, movimiento empujando corredera. Two end positions by spring, action pushing spool.
8	Los sistemas de accionamiento no son iguales (se necesita código). NOTA: Esta denominación se emplea cuando se montan diferentes accionamientos. NOTE: This type is used when there are different spool position device.
9	Dos posiciones extremas, con anclajes. Two end positions with detents.
11	Tres posiciones, recuperación a posición neutral por muelle. Three positions, return to neutral position by spring.
17	Tres posiciones, pilotaje hidráulico. Three positions, hydraulic pilot.
18	Cuatro posiciones con anclajes. La cuarta posición empujando corredera. Fourth positions with detents. Pushing spool to fourth position.
19	Cuatro posiciones. La cuarta posición con anclaje, empujando corredera. Fourth positions. Fourth position with detent, action pushing spool.
20	Cuatro posiciones. La cuarta posición con anclaje tirando corredera. Fourth positions. Fourth position with detent, action pulling spool.
35	Rotativo tres posiciones, con anclaje en posición neutral. Rotative three positions, with detent in neutral position.
48	Dos posiciones central y extrema por muelle, empujando corredera. Two positions, end and neutral position by spring, action pushing spool.

4	Tipo palanca mando Hand lever type
C	Palanca sin protector y con varilla. Lever box without rubber and with lever.
H	Palanca sin protector ni varilla. Lever box without rubber and lever.
R	Palanca rotativa. Rotative hand lever.
S	Tapa sin palanca y corredera vista. Open spool end (no lever box).
Y	Para accionamiento 17 (pilotaje hidráulico). For accionament 17 (Hydraulic pilot).
X	Palancas no iguales (necesita código). Special options (code is required).

5	Posición válvula de seguridad o entrada presión Relief valve position / Pressure inlet
A	
B	
C	
D	

7	Sistemas de distribución Spool types
El número de letras indica la cantidad de las correderas. Ver símbolos en páginas correspondientes. NOTA: El orden de las correderas se empieza a contar a partir de la válvula de seguridad. The number of letters indicates the quantity of spools. See symbols in relevant pages. NOTE: The spool order will be listed from the pressure to the exhaust port.	

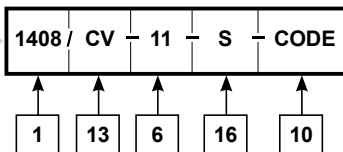
8	Gama de tensiones para C.C. (sólo para accionamiento 55-81-82-83-84-85) D.C. voltage (only for control types 55-81-82-83-84-85)		
12	12V	24	24V

11	Válvulas auxiliares Auxiliary valves
SD	Válvula de sobrepresión directa / Direct relief valve
SP	Válvula de sobrepresión pilotada / Piloted relief valve
A	Válvula de aspiración / Anticavitation valve
T	Tapón / Plug

11	Rango de presiones de las válvulas auxiliares Auxiliary valve pressure range (pressure set al 22l/min.)	
Tipo de regulación / Adjustment		Rango de presión (bar) Pressure range (bar)
Regulable Adjustable	Precintada Pre set	
11	41	5-80 (80)
12	42	85-175 (160)
13	43	180-250 (200)
14	44	255-350 (315)

10	Datos adicionales (código) Additional data (code)
-----------	---

NOMENCLATURA DE REFERENCIAS



CODING SYSTEMS

INLET

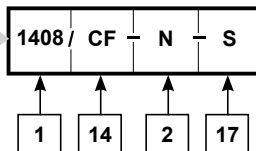
1	Tipo distribuidor Control valve type
1408	1" G

13	Tipo de tapa frontal Front cover type
CV	Con válvula de seguridad / With relief valve.
SV	Sin válvula de seguridad / Without relief valve.

6	Válvula seguridad principal Main relief valve		
		Tipo regulación / Adjustment	
Taraje Setting	Fija Fixed	Regulable por tornillo Screw adjustment	Regulable precintada Lock wired
5-80 (80)	1	11	41
85-175 (160)	2	12	42
180-250 (200)	3	13	43
255-350 (315)	4	14	44
Para distribuidores sin válvula de seguridad se omitirá el número de taraje. For valves without reliefs the pressure range number is omitted.			

16	Toma de presión operativa Operative pressure port
S	Toma frontal / Side port
T	Toma superior / Top port

NOMENCLATURA DE REFERENCIAS



CODING SYSTEMS

SALIDA
OUTLET

1	Tipo distribuidor Control valve type
1408	1" G

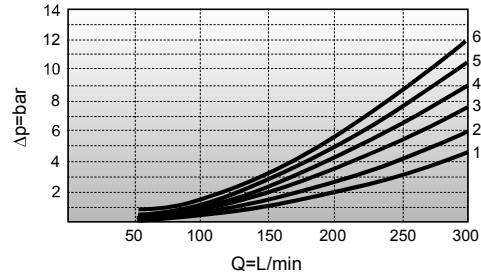
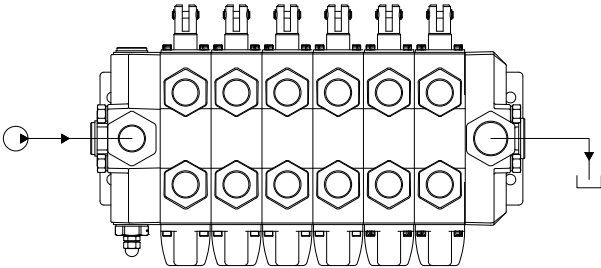
14	Tapa de salida Outlet
CF	Tapa de salida / Outlet

2	Formas de retorno o sistemas de trabajo Return form
N	Paso libre. Free flow.
Z	Retorno con presión. H.P.C.O.
C	Centro cerrado. Closed centre.

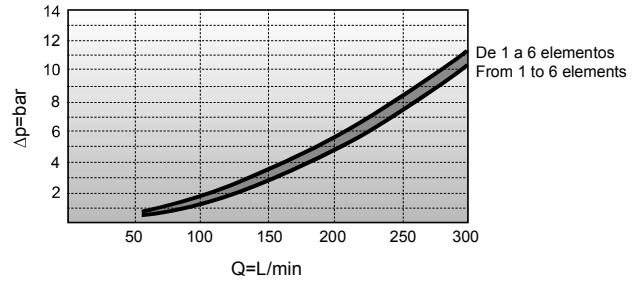
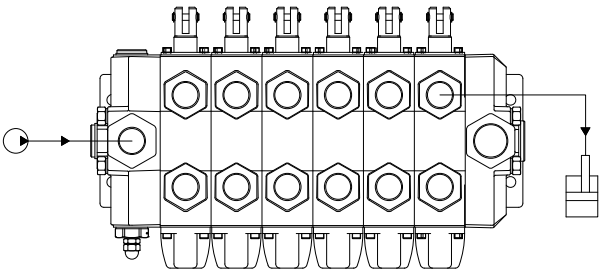
17	Toma operativa a retorno Operative tank port
S	Toma frontal / Side port
A	Toma superior / Around port

Diagramas $\Delta p - Q$ a 27 cSt
Diagrams $\Delta p - Q$ a 27 cSt

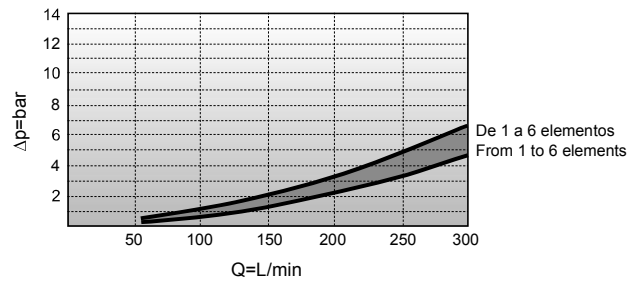
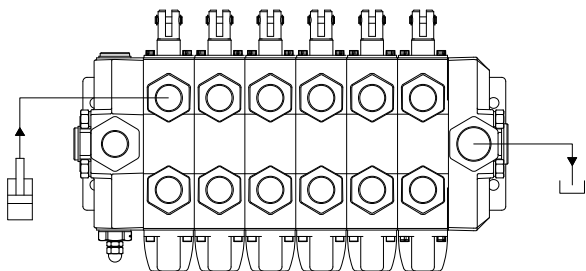
Tomas con retorno (P → R)
Ports to return (P → R)



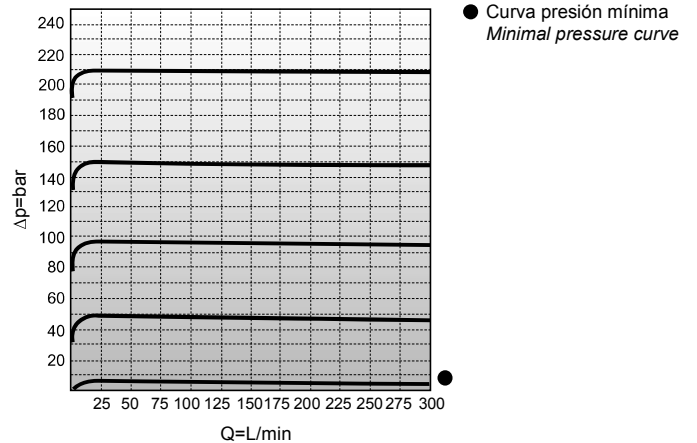
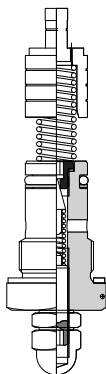
Presión con tomas (P → A ó B)
Pressure to ports (P → A o B)



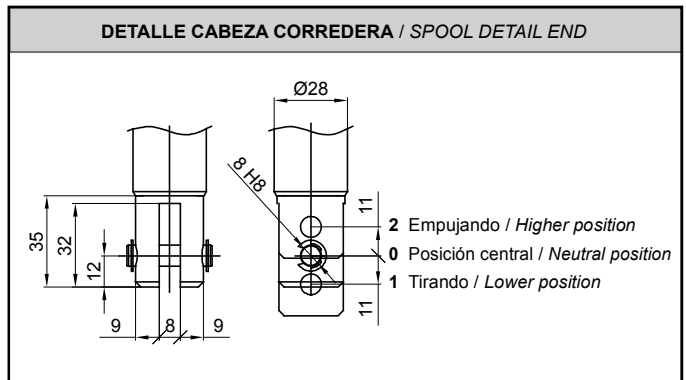
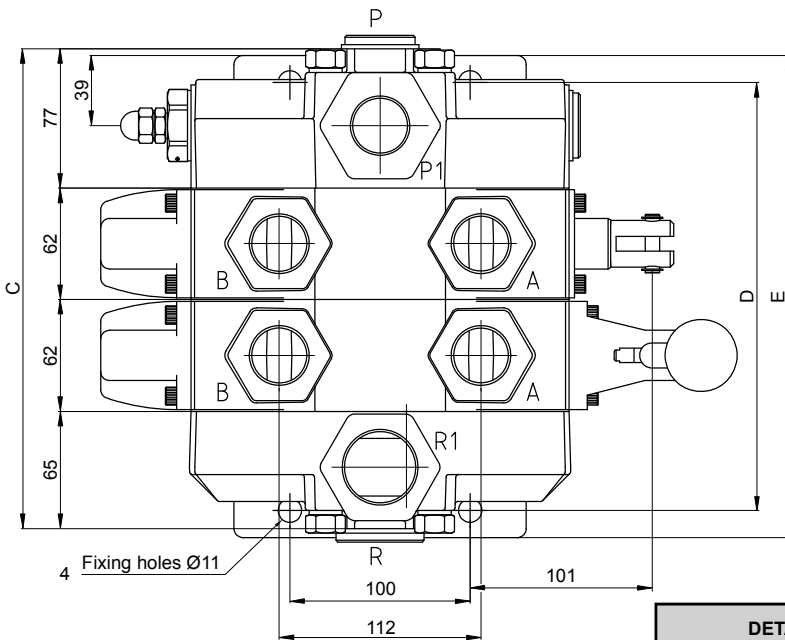
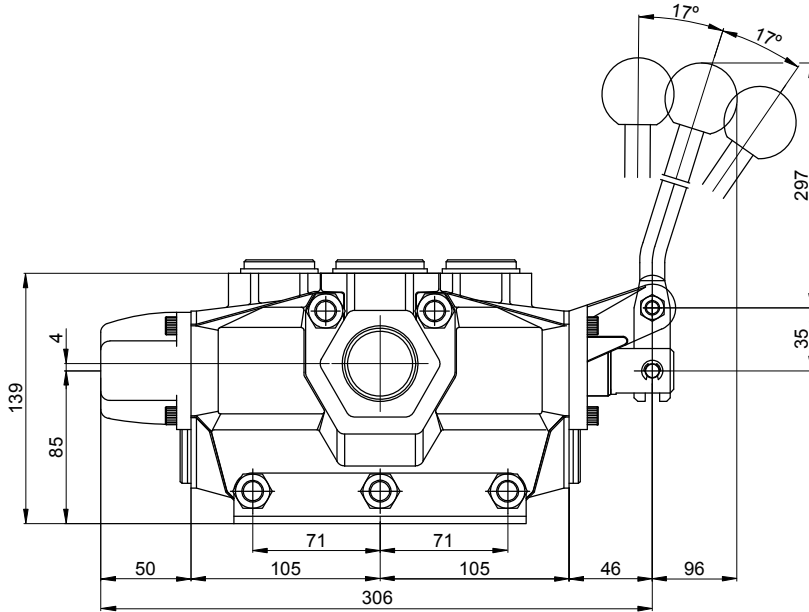
Tomas con retorno (A ó B - R)
Ports to return (A o B - R)

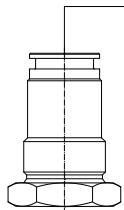
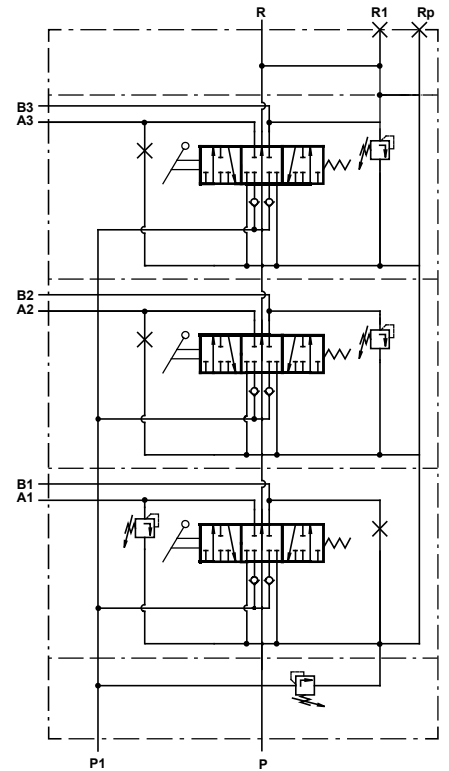
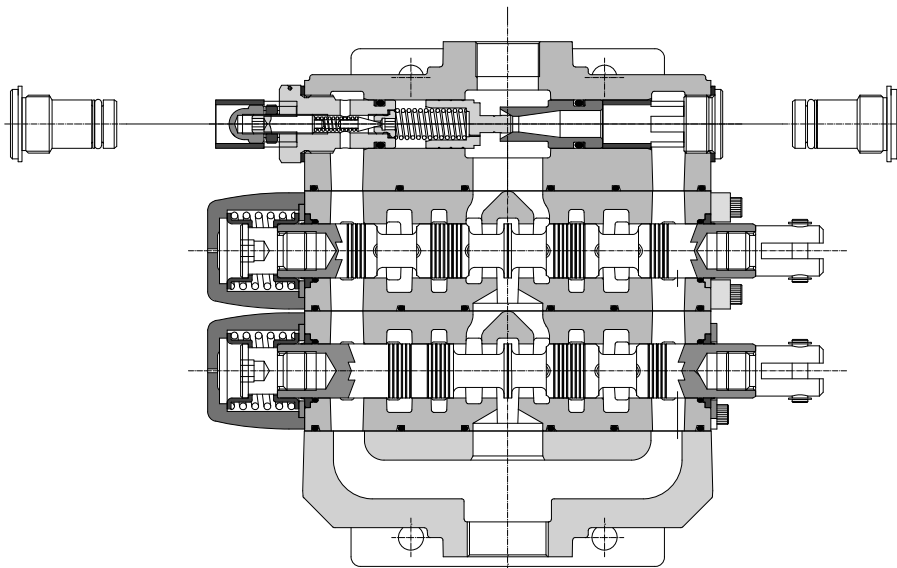
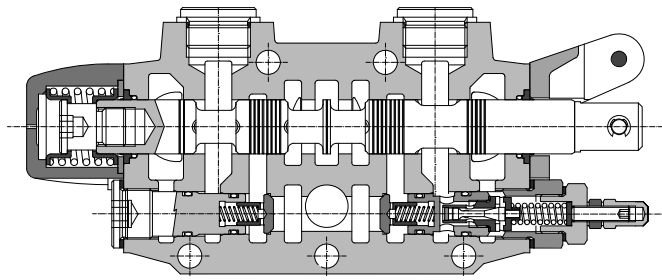


Válvula de seguridad principal
Main relief valve



N° de elementos Spool quantity	1	2	3	4	5	6
C	204	266	328	390	452	514
D	175,5	237,5	299,5	361,5	423,5	485,5
E	206	268	330	392	454	516
Peso en kg. / Weight in kg.	18	27	36	45	54	63

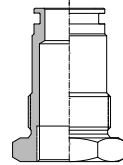




C Centro cerrado
Closed centre



Tapón
Plug



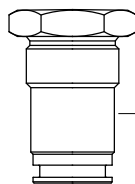
Z Retorno con presión
High pressure carry-over

2

Formas de retorno o sistemas de trabajo
Return form

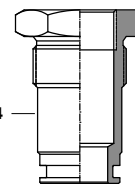
Forma retorno Return type		Tomas / Ports T
N	Paso libre Open centre	1 1/4" G
Z	Retorno con presión High pressure carry-over	1" G
C	Centro cerrado Closed centre	Tapado Plugged

C Centro cerrado
Closed centre



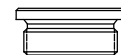
7515025

Z Retorno con presión
High pressure carry-over



7515024

Tapón
Plug



00253.020.705 X

08877.009.737 X

04687.167.670 X

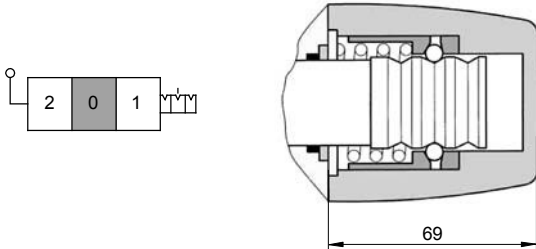
04576.391.351 X

08877.009.737 X

3 Accionamiento corredera
Spool positions devices

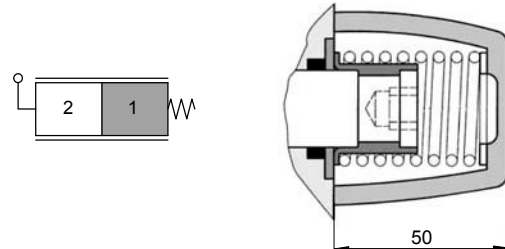
Accionamiento 2
Type 2

Tres posiciones, con anclajes.
Three positions with detents.



Accionamiento 3
Type 3

Dos posiciones extremas por muelle, movimiento empujando corredera.
Two end positions by spring, action pushing spool.



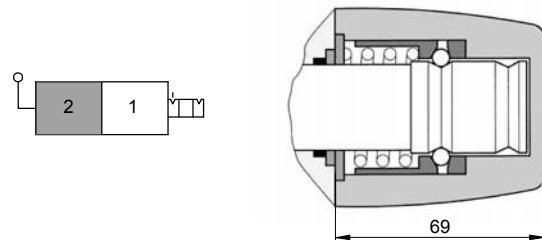
Accionamiento 8
Type 8

Los sistemas de accionamiento no son iguales (se necesita código).
NOTA: Esta denominación se emplea cuando se montan diferentes accionamientos.

Several operating forms (a code is required).
NOTE: This type is used when there are different spool position device.

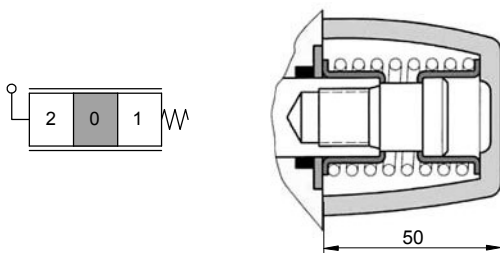
Accionamiento 9
Type 9

Dos posiciones extremas, con anclajes.
Two end positions with detents.



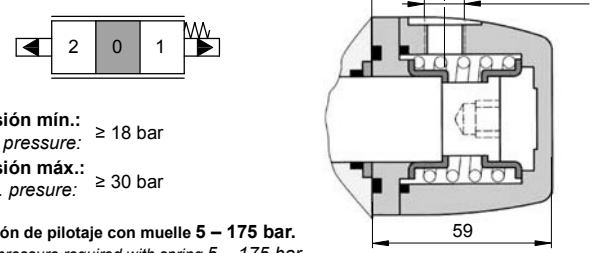
Accionamiento 11
Type 11

Tres posiciones, recuperación a posición neutral por muelle.
Three positions, return to neutral position by spring.



Accionamiento 17
Type 17

Tres posiciones, pilotaje hidráulico.
Three positions, hydraulic pilot.

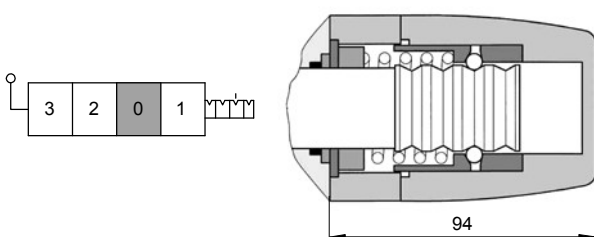


Presión mín.: ≥ 18 bar
Min. pressure: ≥ 18 bar
Presión máx.: ≥ 30 bar
Max. pressure: ≥ 30 bar

Presión de pilotaje con muelle 5 – 175 bar.
Pilot pressure required with spring 5 – 175 bar.

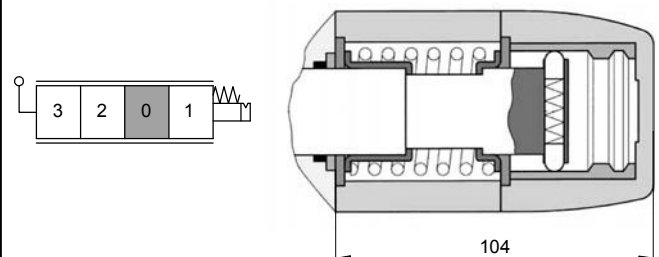
Accionamiento 18
Type 18

Cuatro posiciones con anclajes. La cuarta posición empujando corredera.
Fourth positions with detents. Pushing spool to fourth position.



Accionamiento 19
Type 19

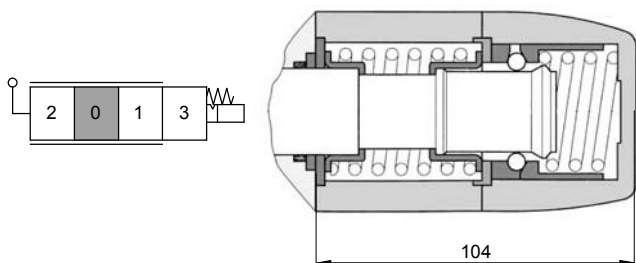
Cuatro posiciones. La cuarta posición con anclaje, empujando corredera.
Fourth positions. Fourth position with detent, action pushing spool.



Accionamiento 20

Type 20

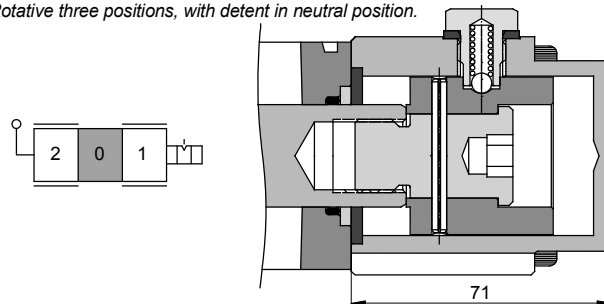
Cuatro posiciones. La cuarta posición con anclaje tirando corredera.
Fourth positions. Fourth position with detent, action pulling spool.



Accionamiento 35

Type 35

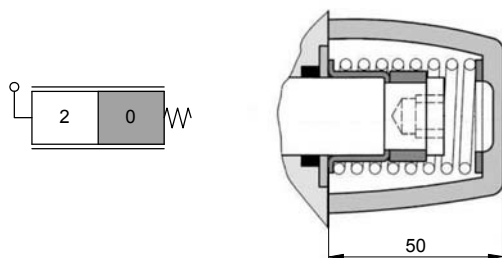
Rotativo tres posiciones, con anclaje en posición neutral.
Rotative three positions, with detent in neutral position.



Accionamiento 48

Type 48

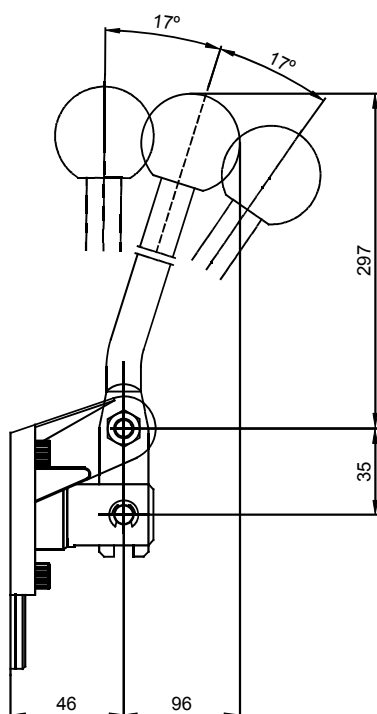
Dos posiciones central y extrema por muelle, empujando corredera.
Two positions, end and neutral position by spring, action pushing spool.



4 Tipo palanca mando
Hand lever type

Palanca con protector y varilla
Lever box with lever and rubber

C-H



NOTA: Las dimensiones C y D según tipo de palanca.
NOTE: Dimensions C and D depend the kind of hand lever.

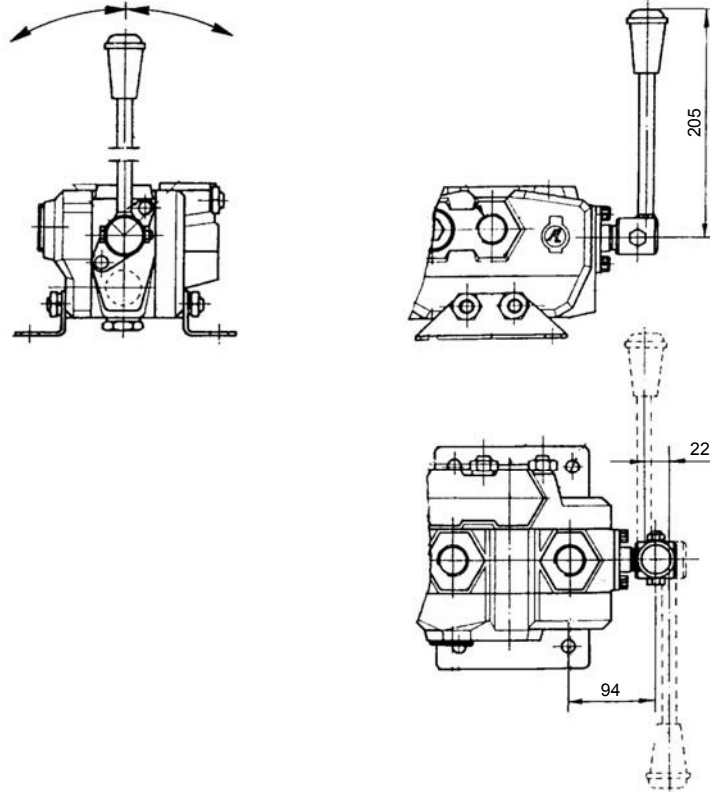
Tipo palanca Type	Descripción Description
C	Palanca sin protector y con varilla. Lever box without rubber and with lever.
H	Palanca sin protector ni varilla. Lever box without rubber and lever.

Palanca rotativa
Rotative hand lever

Solo para accionamiento 35
Only for 35 spool position device
Corredera de acero inoxidable
Stainless steel spool

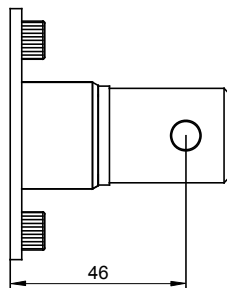
R

Giro de 90° en ambos lados y mantiene posición.
Lever turns and holds position.



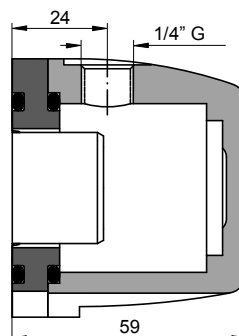
Tapa sin palanca y corredera vista
Open spool end (no lever box)

S

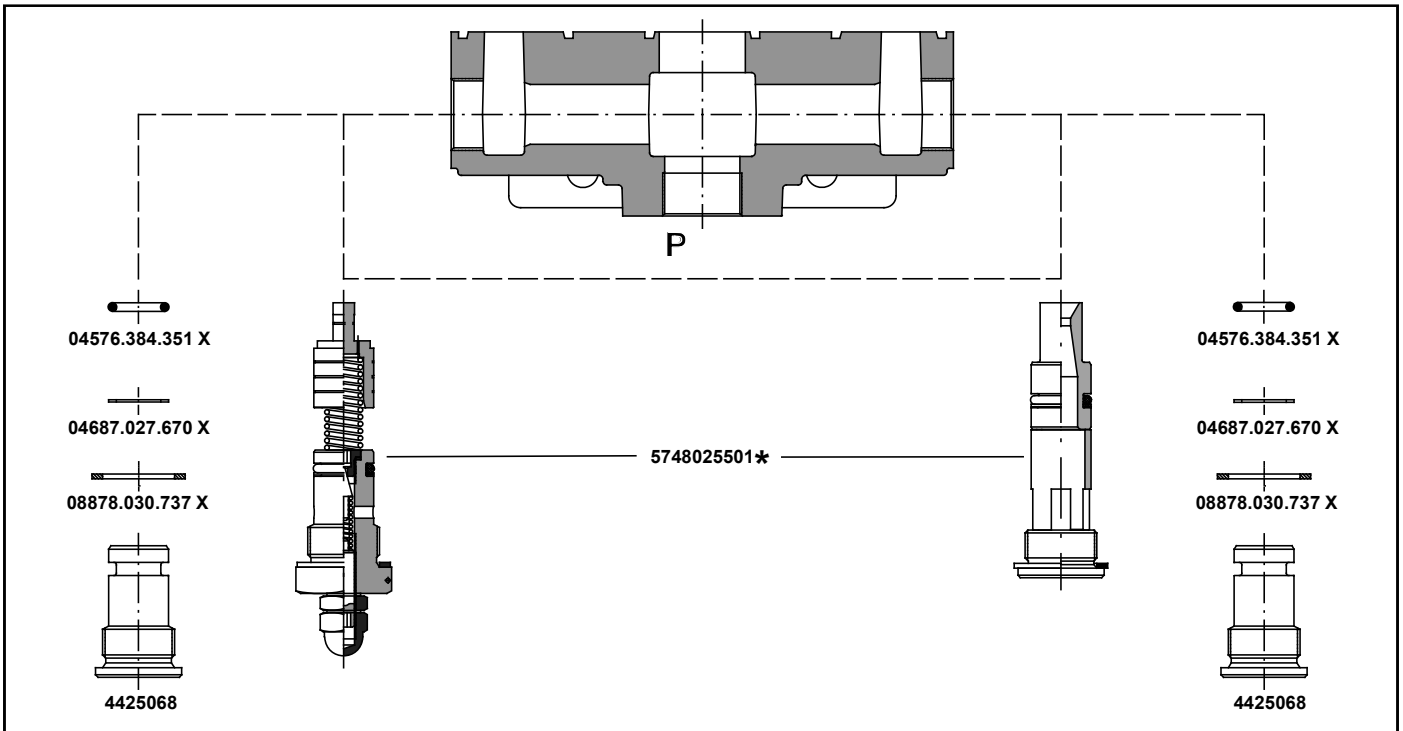


Para accionamiento 17 (pilotaje hidráulico)
For actionament 17 (hydraulic pilot)

Y



6 Válvula seguridad principal
Main relief valve



Taraje Setting	Regulable por tornillo Screw adjustment	Sin válvula (con tapón) Without valve (with plug)
5-80 (80) bar	11	--
85-175 (160) bar	12	--
180-250 (200) bar	13	--
255-350 (315) bar	14	--

7 Sistema de distribución
Spool types

Type S

3 Posiciones, 3 vías, simple efecto. Toma A bloqueada en posición 0 y toma B taponada.
3 positions, 3 way, single acting. A port blocked in 0 position; B port plugged.

Type V

3 Posiciones, 3 vías, simple efecto. Toma B bloqueada en posición 0 y toma A taponada.
3 positions, 3 way, single acting. B port blocked in 0 position; A port plugged.

Type I

3 Posiciones, 4 vías, doble efecto. Tomas A y B abiertas a depósito en posición 0.
3 positions, 4 way, double acting. A and B ports open to tank in 0 position.

Type D

3 Posiciones, 4 vías, doble efecto. Tomas A y B bloqueadas en posición 0.
3 positions, 4 way, double acting. A and B ports blocked in 0 position.

Type L

4 Posiciones, 4 vías, doble efecto. Tomas A y B bloqueadas en posición 0; 4ª posición flotante tirando corredera.
4 positions, 4 way, double acting. A and B ports blocked in 0 position, 4th position float pulling the spool.

Type M

4 Posiciones, 4 vías, doble efecto. Tomas A y B bloqueadas en posición 0; 4ª posición flotante empujando corredera.
4 positions, 4 way, double acting. A and B ports blocked in 0 position, 4th position float pushing the spool.

Las correderas de cuatro posiciones sólo se podrán montar en el último elemento.
Fourth position spools may only be assembled on last section.

10 Datos adicionales (código)
Additional data (code)

CÓDIGO

Para obtener un código hay que contactar con **PEDRO ROQUET S.A.** o un distribuidor autorizado.

Si las válvulas auxiliares o las opciones de montaje no están especificadas, los distribuidores se entregarán sin opción de válvulas auxiliares.

Un código especial puede definir:

- Montaje de válvulas auxiliares
- Pintura
- Montaje de diferentes palancas
- Montaje de diferentes accionamientos
- Cualquier otra información adicional

CODE

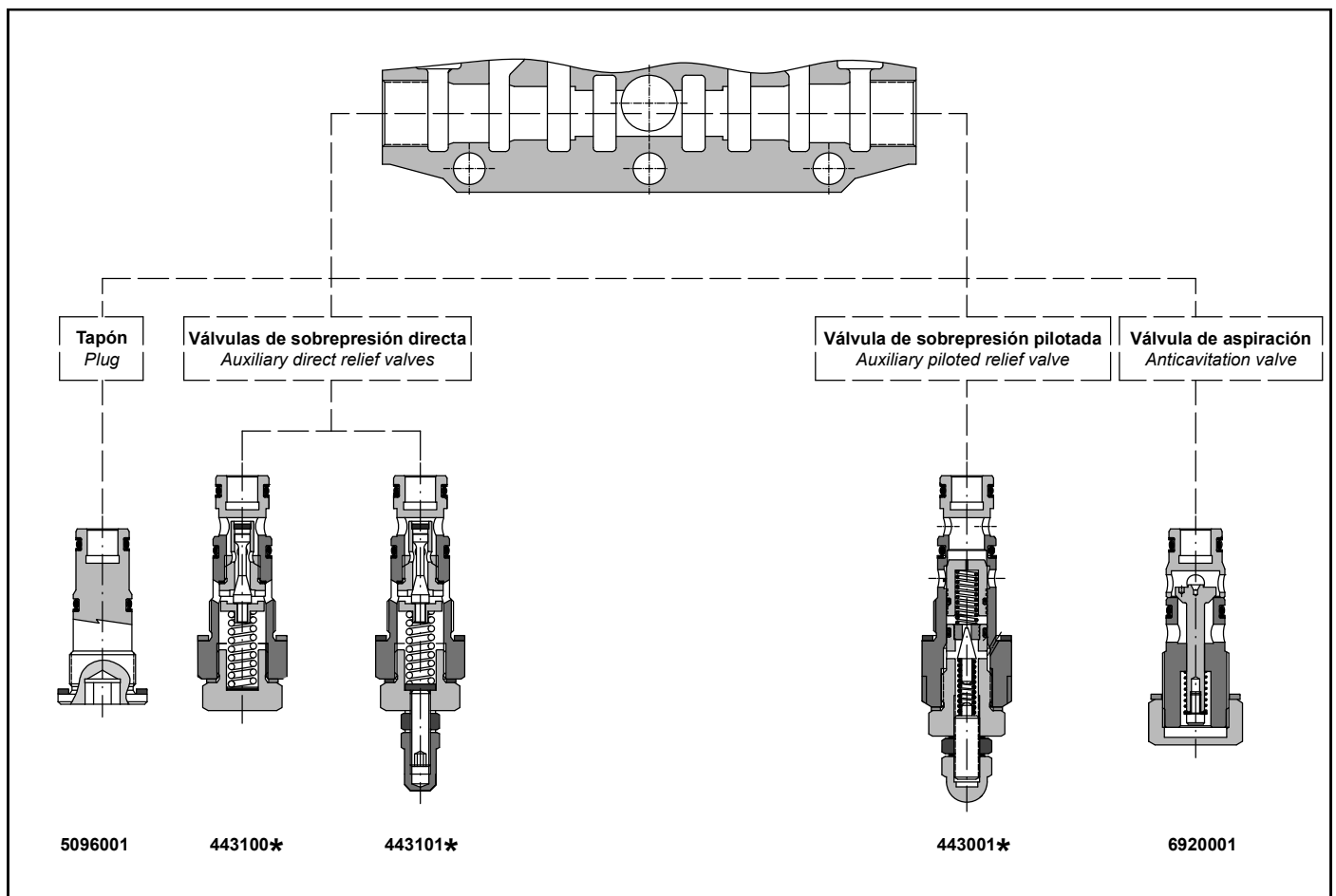
In order to obtain it is necessary to contact to **PEDRO ROQUET S.A.** or an authorized agent.

If the auxiliary valves or assembling options are not specified, the control valve will be delivered without assembling valve options.

It is defined by a special code the possibility of:

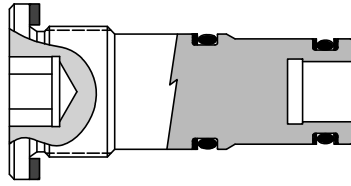
- Assembling auxiliary valves
- Paint
- Assembling different hand lever
- Assembling different spool position device
- Any additional data

11 Válvulas auxiliares
Auxiliary valves



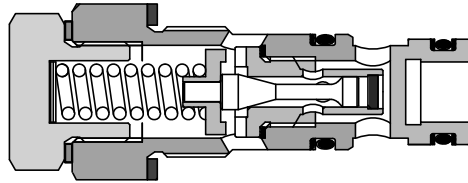
Tapón
Plug

5096001

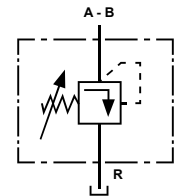
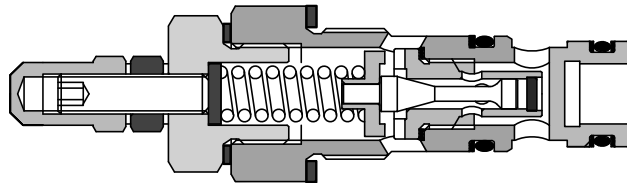


Válvulas de sobrepresión directa
Auxiliary direct relief valves

443100*

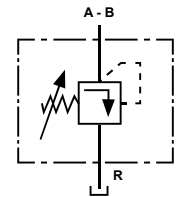
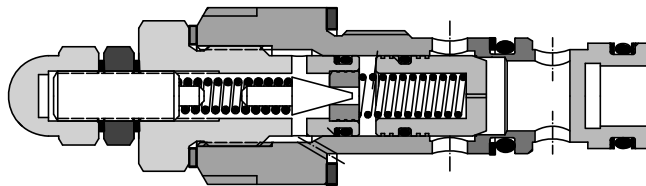


443101*



Válvula de sobrepresión pilotada
Auxiliary piloted relief valve

443001*



Válvula de aspiración
Anticavitation valve

6920001

